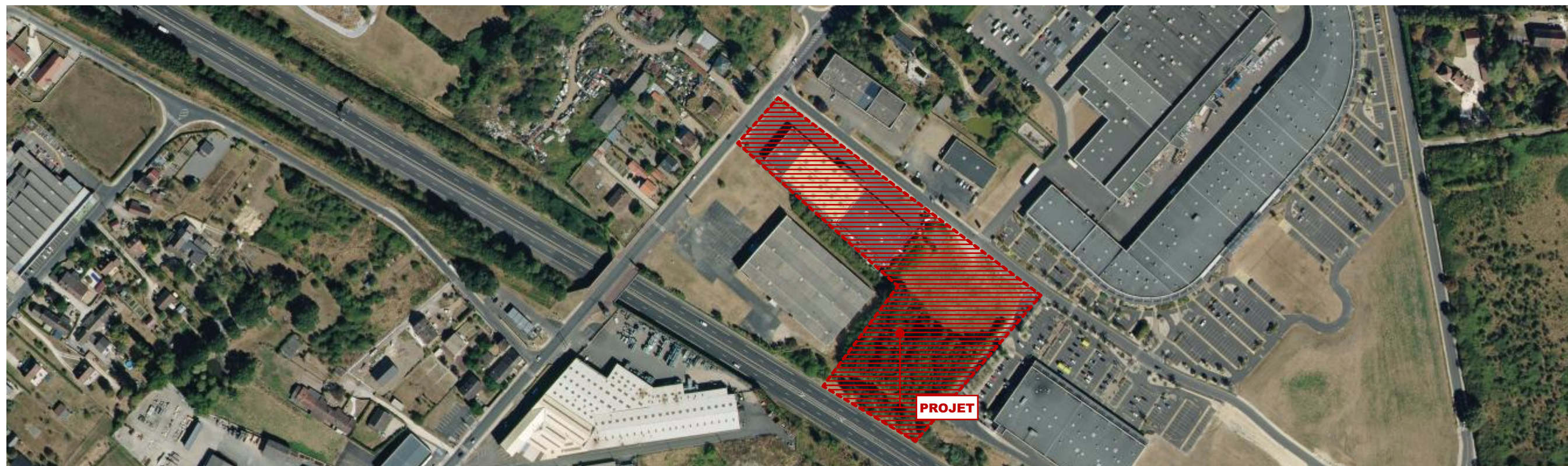
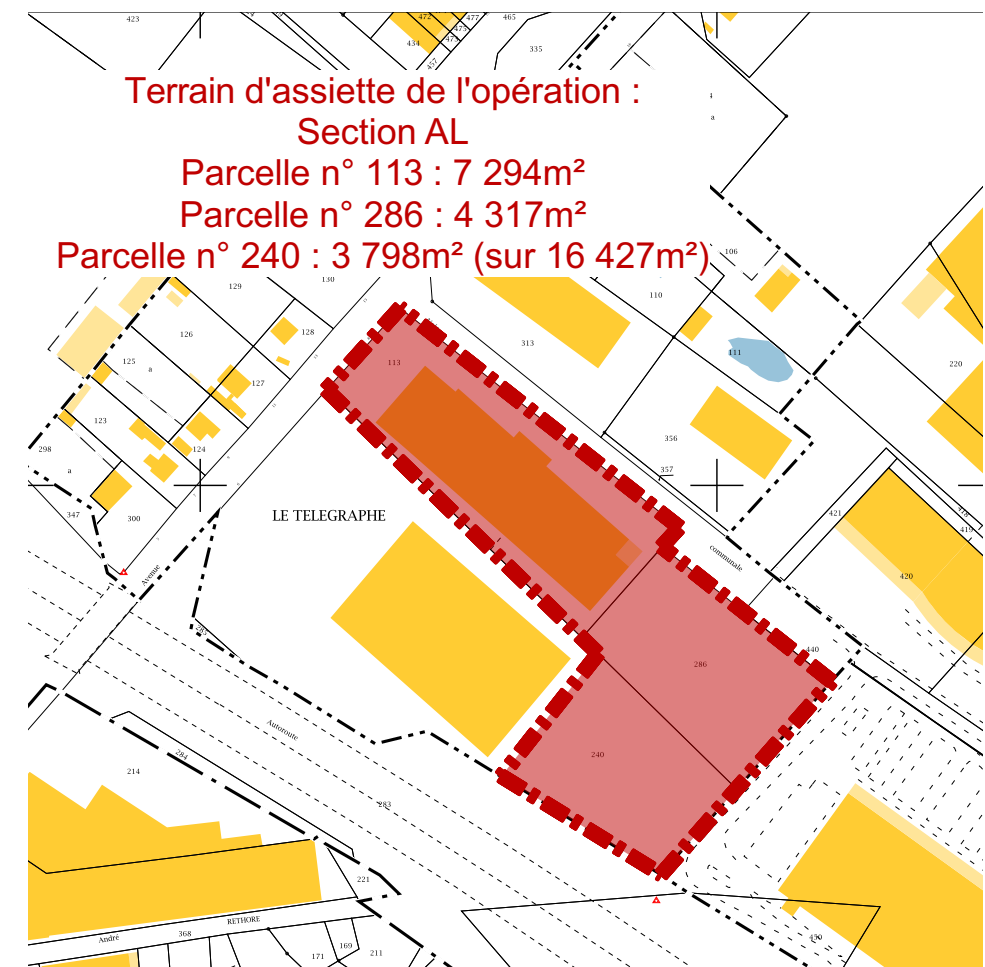
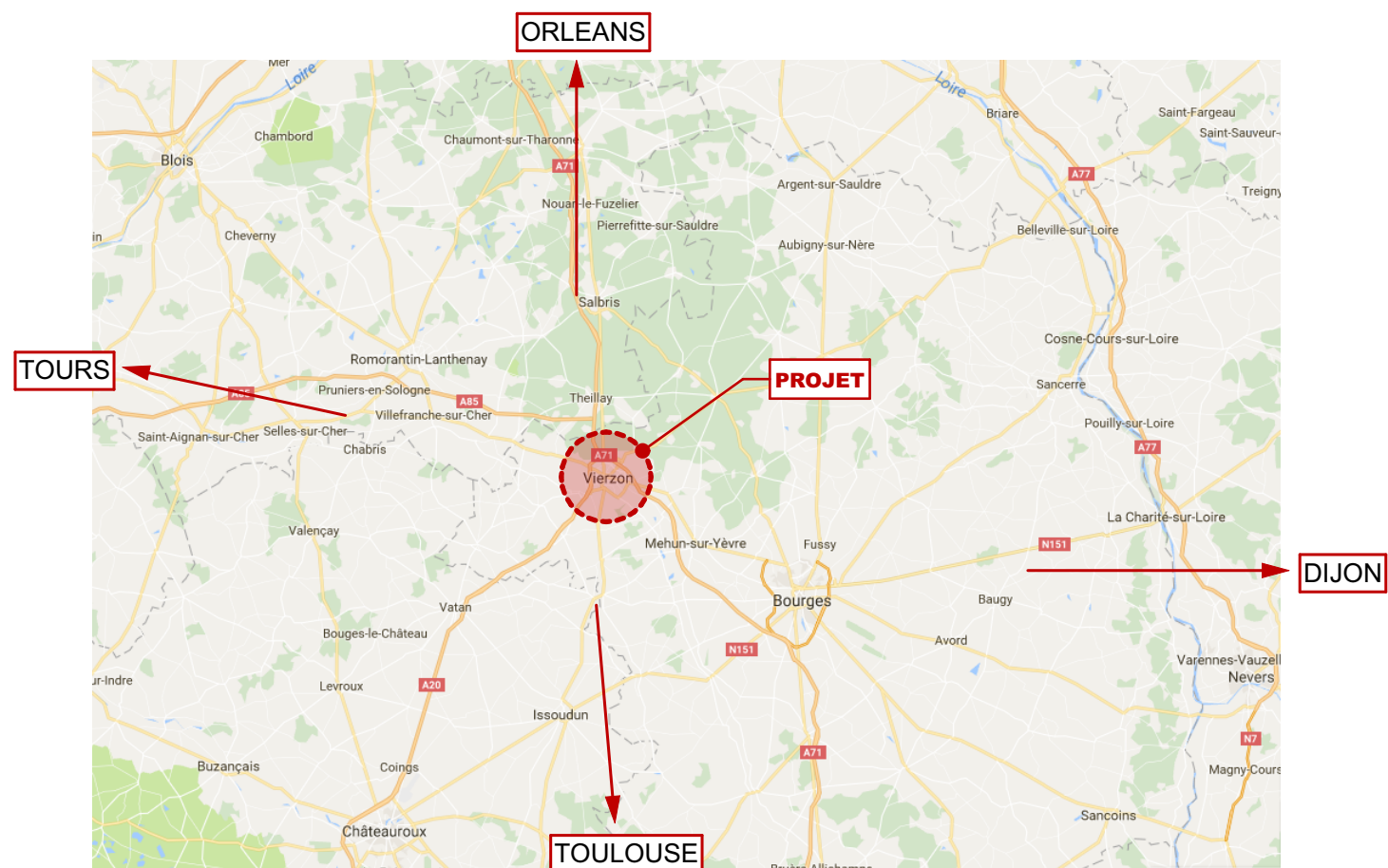


VIERZON (18)

Demande d'examen au cas par cas

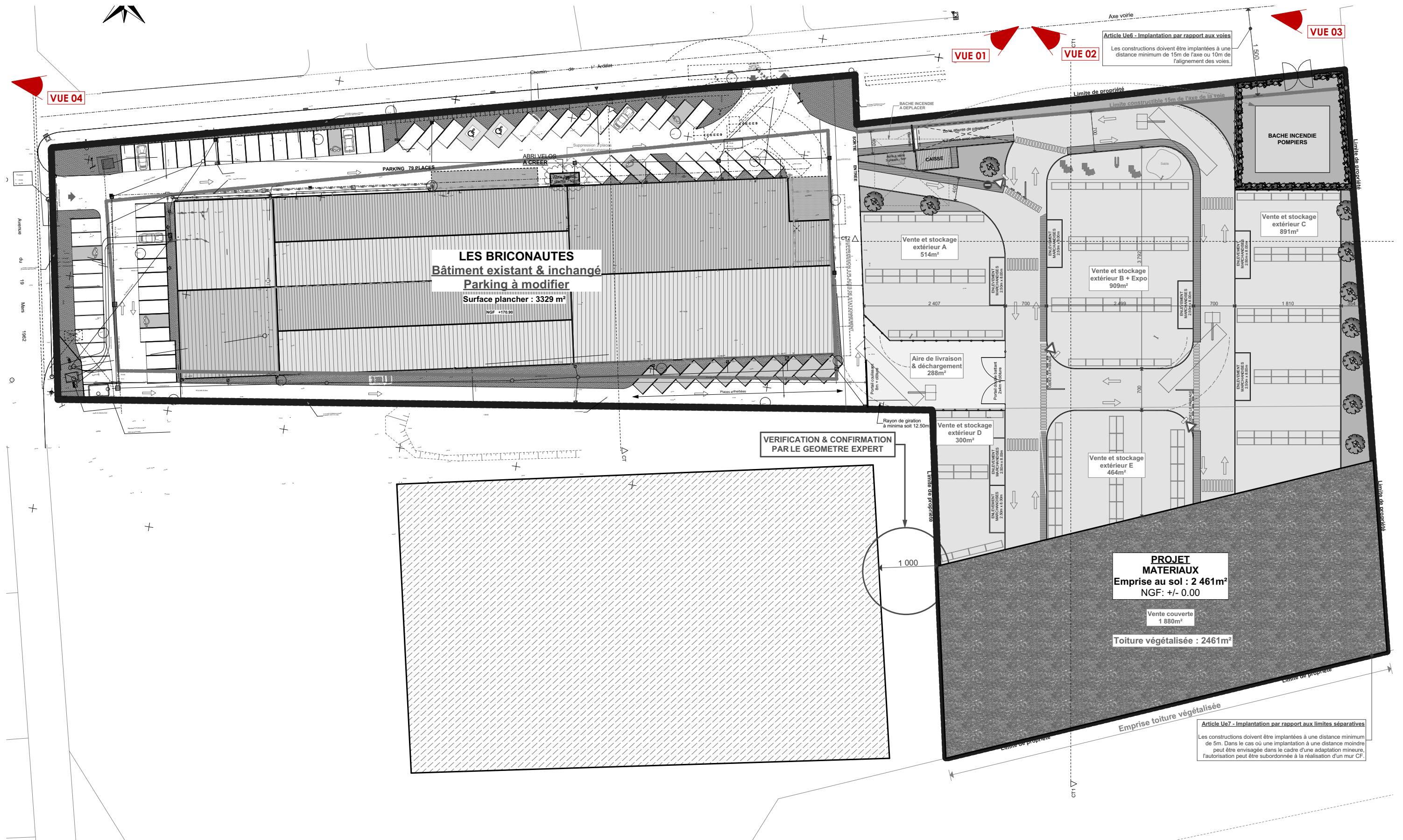
PROJET D'EXTENSION D'UN BATIMENT COMMERCIAL
COUR DES MATERIAUX

Le 06/11/2017



Annexe n°2 - Plan de situation

VIERZON (18)



Annexe n°3a - Environnement
Plan de repérage

IGC ETUDES 8, Place du Boel > 79100 Thouars
Tel. 05 49 66 05 71 Télécopie 05 49 66 09 42 > e-mail : contact@igc-etudes.fr
SAS au capital de 252 000 euros > RC Niort B 420 861 205 > Code APE : 7112 B



VUE 01 - Environnement proche



VUE 02 - Environnement proche

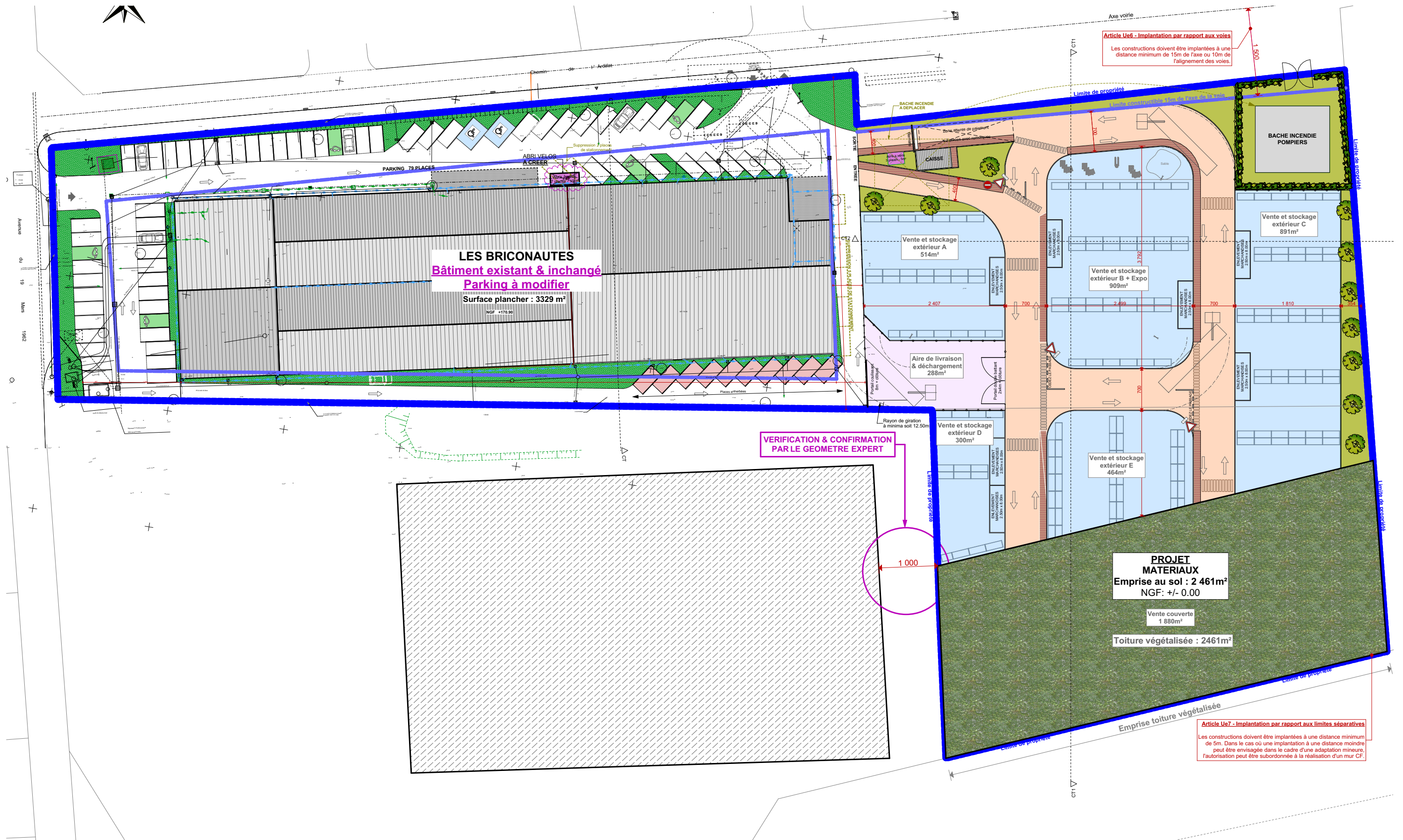


VUE 03 - Environnement lointain

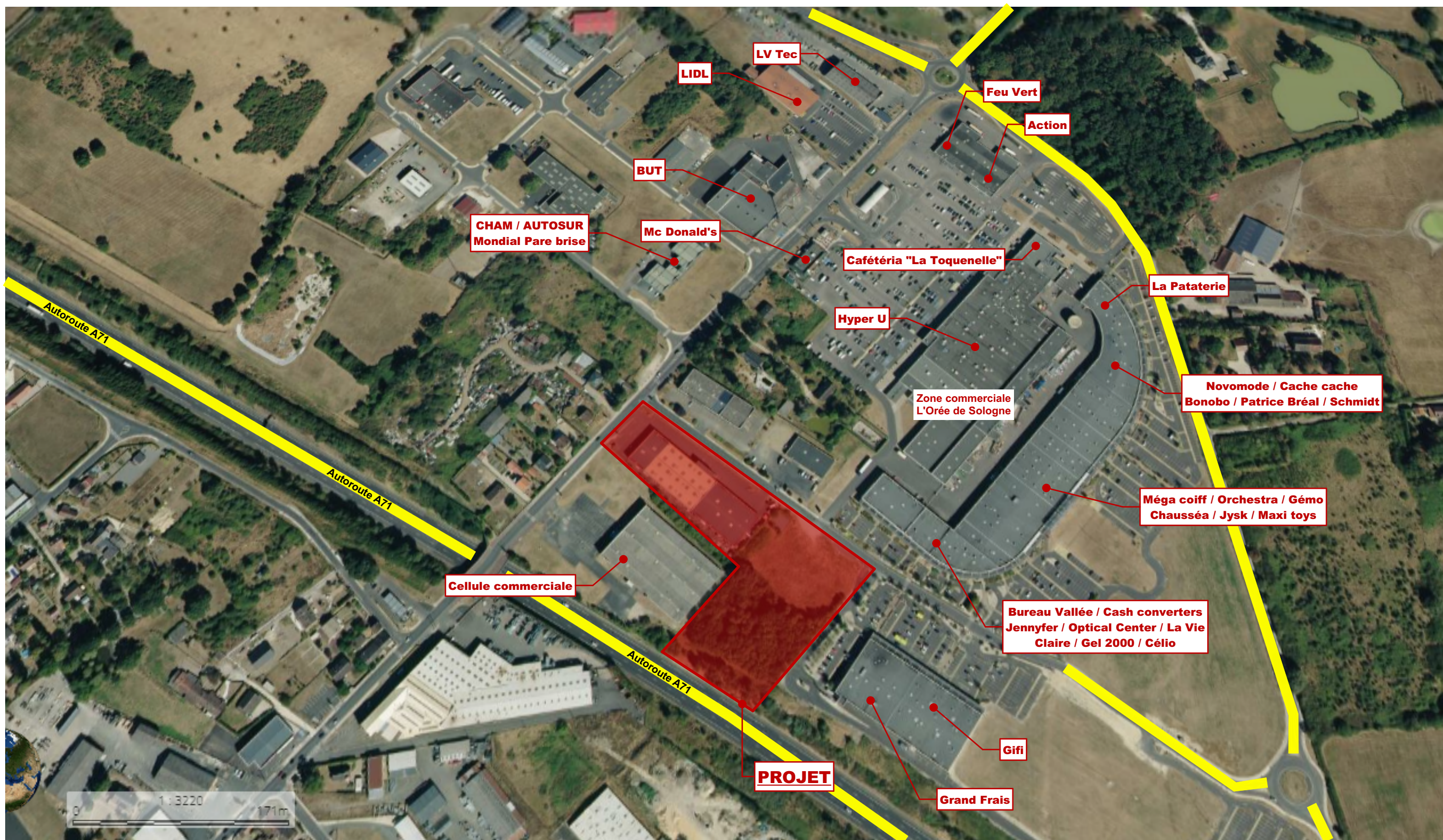


VUE 04 - Environnement lointain

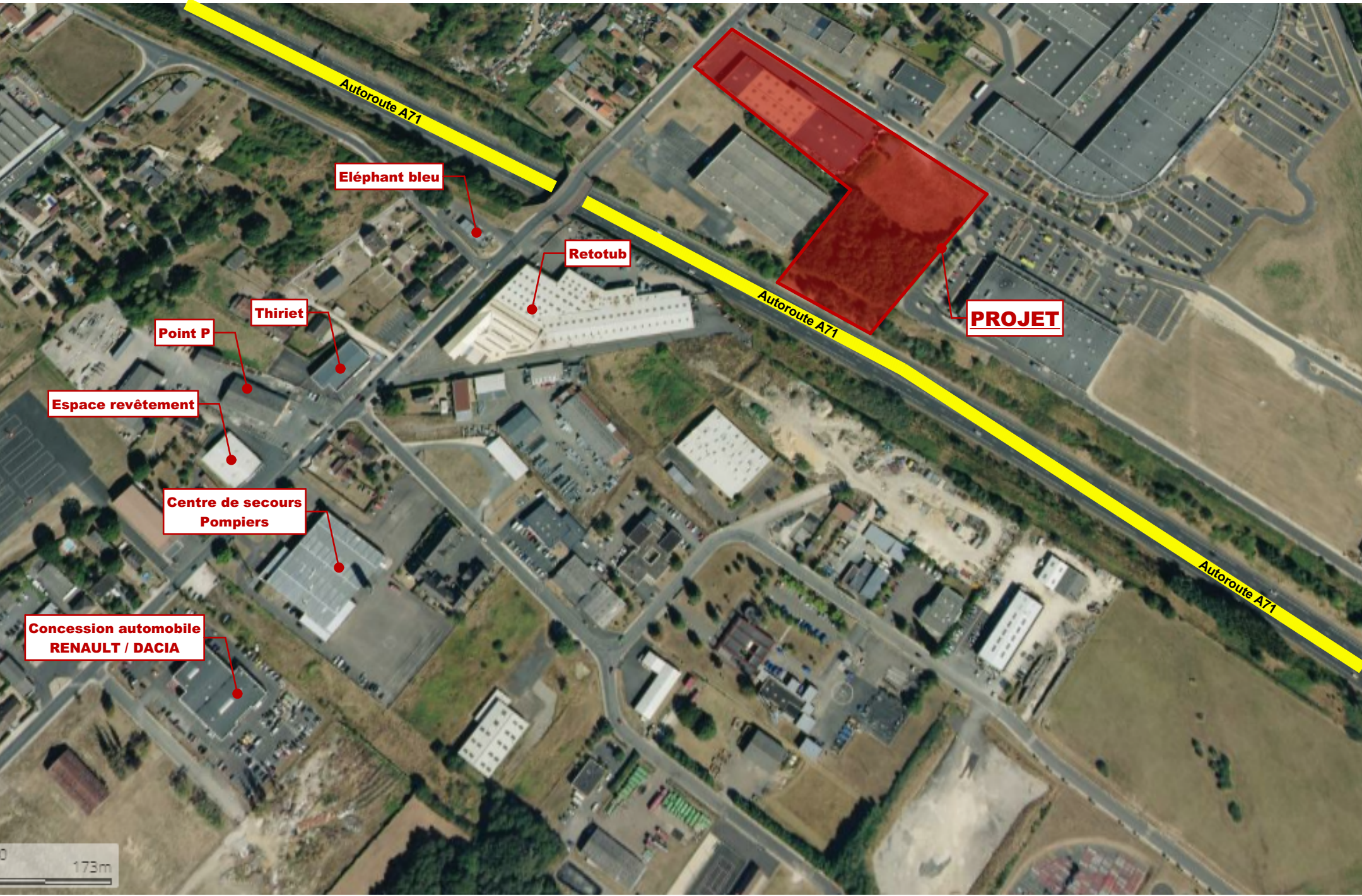
Annexe n°3b - Environnement
Photographies



Annexe n°4 - Plan du projet
Ech : 1/600



Annexe n°5 - Vue des abords



Annexe n°5 - Vues des abords